

## Svampestrategier i hvede og byg 2022



- Erfaringer fra året, der gik
- Anbefalinger til den kommende sæson
  - *v/ planteavlskonsulent Henrik Mulvad Madsen, KHL*

1

## Svampestrategier i hvede og byg 2022



- Disposition hvede
  - Erfaringer fra 2021 + resultater fra forsøgene
  - Strategi 2022
- Disposition byg
  - Betydende svampesygdomme
  - Strategi 2022
- Nye regler

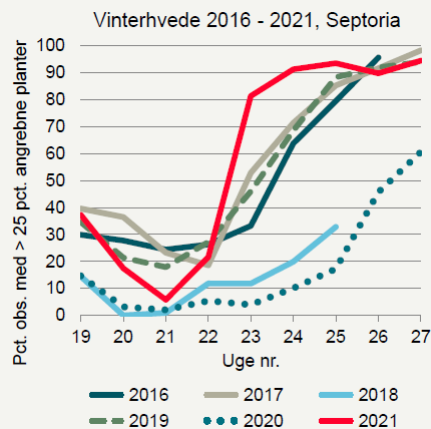
2

# Vinterhvede

3

## Erfaringer fra 2021

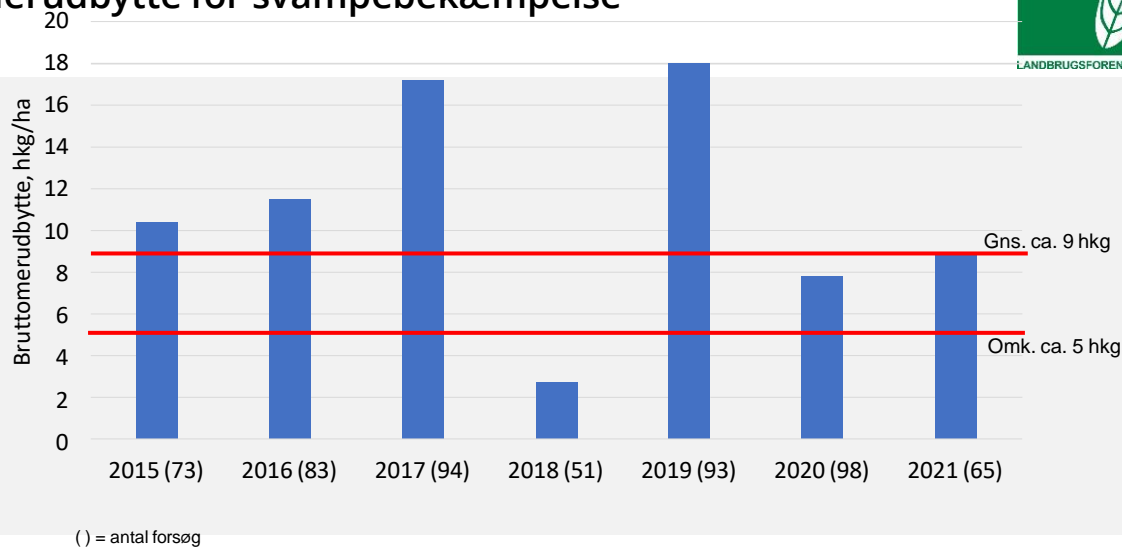
- Rekordvåd maj måned gav et højt smittetryk af septoria
- Effektive midler gav en god sygdomskontrol
- Lav forekomst af gulrust



4



## Merudbytte for svampebekæmpelse



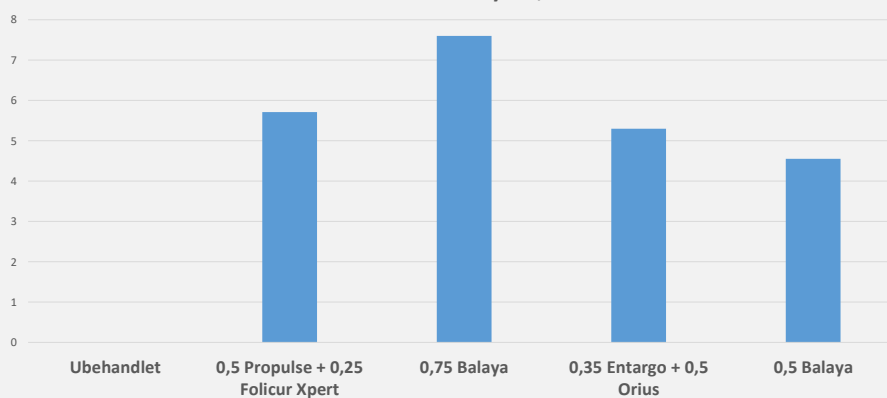
2

5



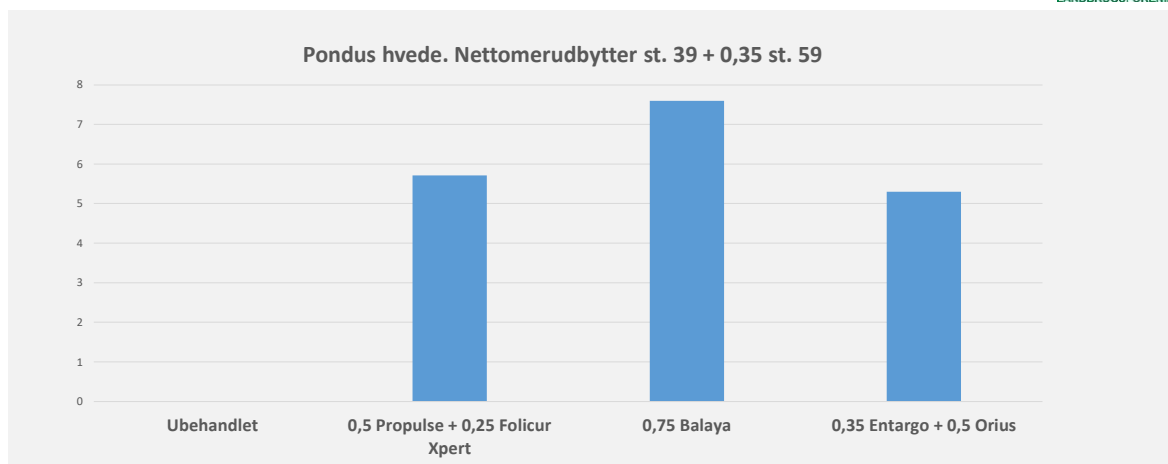
## Uddrag fra svampeforsøg KHL 2021

Pondus hvede. Nettoerudbytter, 75 % dosis st. 39



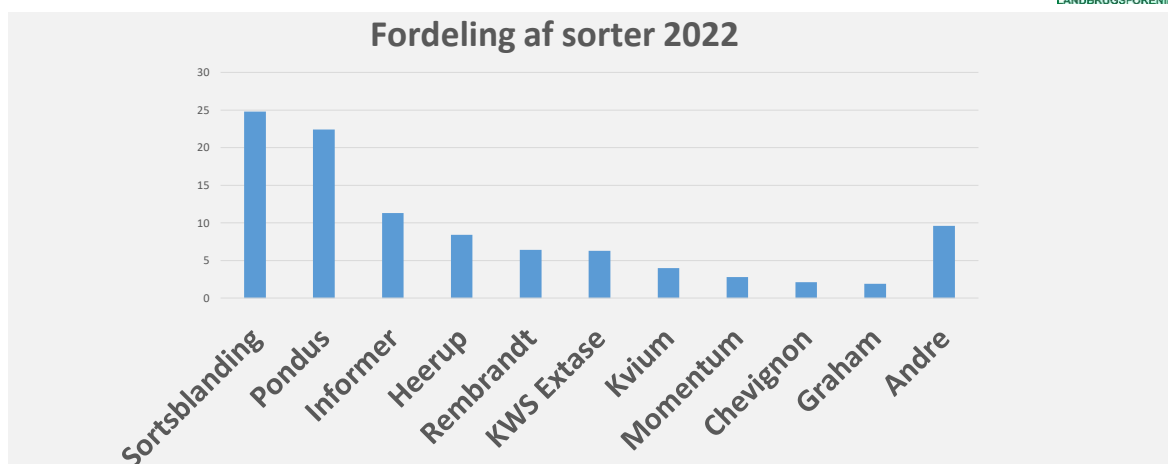
6

## Uddrag fra svampeforsøg KHL 2021



7

## Sorter i 2022



8

## Udbudte sortsblandinger efterår 2021



Sorter i blandingen	Navn på blanding	Pct. af hvedeareal	Nuv. inddeling modt. Septoria, 0-3 skala
Momentum, Informer, Pondus	Allround Mix (Nordic seed)	7,2	2+2+1: <b>2</b>
Momentum, RGT Saki, Pondus	Power Mix (Nordic seed)	2,9	2+2+1: <b>2</b>
Momentum, Informer, Graham		0,7	2+2+3: <b>2</b>
Heerup, Kvium, Rembrandt	Wheat Mix 221 (DLG)	10,0	2+2+2: <b>2</b>
Heerup, Kvium, KWS Extase	(DLG)	2,5	2+2+2: <b>2</b>
Mange hjemmeblandede	"Landmands Mix"		<b>2</b>

6

9

Sort	Pct. af hvedeareal 2022	Meldug (0-3)	Septoria (0-3)	Gulrust (0-3)	Brunrust (0-3)
Sortsblandinger	24,8	-	2	-	-
Pondus	22,4	2	1	0	3
Informer	11,3	1	2	1	2
Heerup	8,4	1	2	2	2
Rembrandt	6,4	2	2	1	2
KWS Extase	6,3	1	2	2	2
Kvium	4,0	1	2	1	3
Momentum	2,8	1	2	0	2
Chevignon	2,1	2	3	1	2
Graham	1,9	2	3	1	3

Modtagelighed 0-3 skala, hvor 0 er ikke modtagelig og 3 er meget modtagelig. Kilde: [www.sortinfo.dk](http://www.sortinfo.dk)

4

10

## Effekt svampemidler i hvede



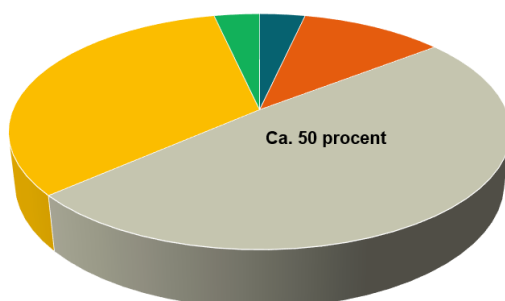
Sygdom	Balaya	Propul- se	Folicur Xpert	Orius Max	Proline Xpert	Prosa- ro	Juven- tus	Amistar Gold/ Greteg Star
Septoria	xxxx(x)	xxx(x)	xx(x)	xx(x)	xx(x)	xx(x)	xx(x)	xx(x)
Meldug	xxx	xxx(x)	xxx(x)	xxx(x)	xxx(x)	xxx(x)	xx	x(x)
Gulrust	xxxx	xxx	xxxx	xxxx(x)	xxx(x)	xxxx	xx(x)	xxx
Brunrust	xxxx(x)	xxx	xxxx	xxxx(x)	xxx(x)	xxxx	xxx(x)	xxx

Balaya mest brugte middel i st. 39. Propulse-blanding mest brugte løsning i st. 55-61.

14

11

## Bruttomerudbytte fordelt på stadi



- Vækststadi 31 (1 knæ)
- Vækststadi 32 (2 knæ)
- Vækststadi 37-39 (fanebladet synligt eller udviklet)
- Vækststadi 55-59 (begyndende skridning til gennemskridning)
- Vækststadi 71 (vandagtige kerner, halv størrelse)

• Kilde: Sortinfo

12



## KHLs strategi i 2022

	Vækststadie	Løsning, l/ha (Gl. etikette)	Løsning, l/ha (Ny etikette)
T1	32-33	<b>0,25-0,3 Prosaro</b> /Folicur Xpert/Proline Xpert eller <b>0,3-0,35 Orius Max</b>	<b>0,25-0,3 Comet Pro</b>
T2	37-39	<b>0,4-0,75 Balaya</b>	← Samme løsning
T3	55-61	<b>0,25-0,35 Propulse</b> <b>+ 0,15-0,2 Folicur Xpert</b> /Prosaro/ Proline Xpert eller <b>0,2-0,25 Orius Max</b>  *Undlad at bruge Juventus i sorterne Heerup og Extase pga brunrust	← Samme løsning

13



## Midler, der udgår i 2022

- Uddrag af midler, der udgår:
  - **Orius Max 200 EW**
  - **Folicur Xpert**
  - **Prosaro 250 EC**
  - **Proline Xpert**
- **Salgsforbud pr. 1. april 2022**
- **Opbevarings- og anvendelsesforbud pr. 1/1-2023**

14



## Nye godkendelser i 2022

- Nye godkendelser, der afløser:
  - **Orius Gold**
  - **Folicur Xpert EC 240**
  - **Prosaro**
  - **Proline Xpert EC 240**
- Tæller langt hårdere i triazolregnskabet
  - **F.eks. 0,3 l/ha Orius Gold i st. 32 tæller 120 % !**
  - **Bejdset såsæd tæller også**

15

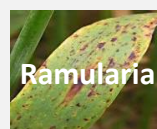
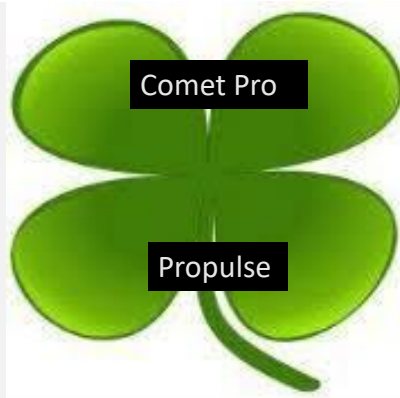
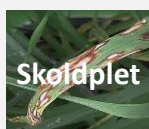


# Vårbyg

16



## Betydende svampesygdomme i vårbyg



17

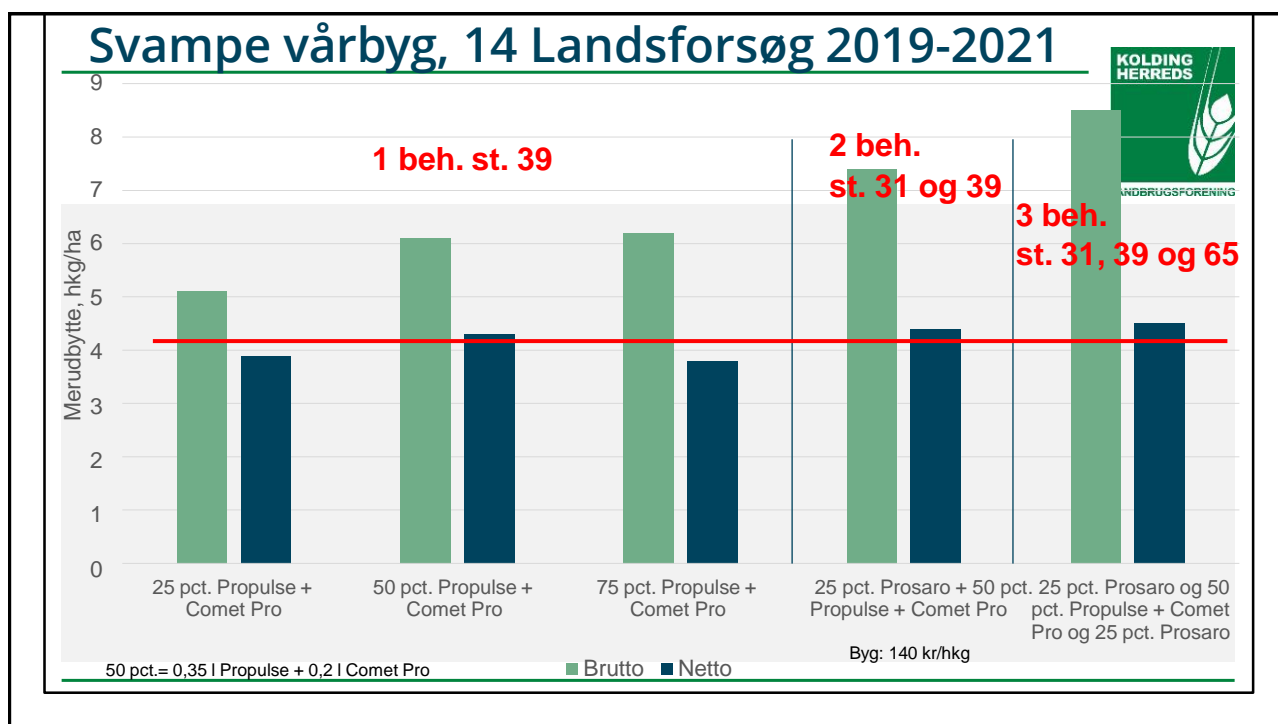
Sort	Bruttomerudbytte, hkg/ha 14 fs. 2019-2021	Bladplet (0-3)	Bygrust (0-3)	Skoldplet (0-3)
RGT Planet	10,2	3	3	2
Laureate	8,8	1	2	1
Stairway	7,6	1	3	1
Skyway	11,4	2	3	2
Wish	10,3	1	3	1
Prospect	9,0	2	3	1
Flair	8,0	1	3	2
Firefox	11,0	0	3	2
Feedway	6,7	0	3	3

Modtagelighed 0-3 skala, hvor 0 er ikke modtagelig og 3 er meget modtagelig. Kilde: [www.sortinfo.dk](http://www.sortinfo.dk)

Alle viste sorter har mlo-resistens og får ikke meldug. Alle viste sorter er modtagelige for Ramularia.

24

18



19

## Forslag til svampestrategi vårbyg

- Hovedsprøjtning – St. 37-39 ca. 20. juni med
- **0,2 l/ha Comet Pro + 0,35 l/ha Propulse**
- **Evt.**
  - Ved tidlige angreb 20-25% dosering– ca. 1/6 – med f.eks.
  - **0,25 l/ha Prosaro/Proline Expert/Folicur Expert**

20