

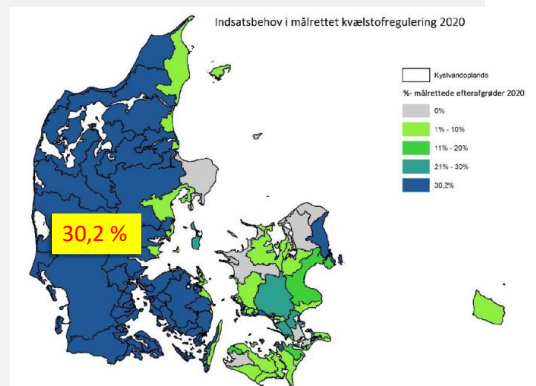
Målrettet regulering

- Baggrund
- Virkemidler
- Tommelfingerregler
- Sådan kan det løses
- Ansøgning om tilskud
- Hvis kravet ikke opfyldes
- Opsummering

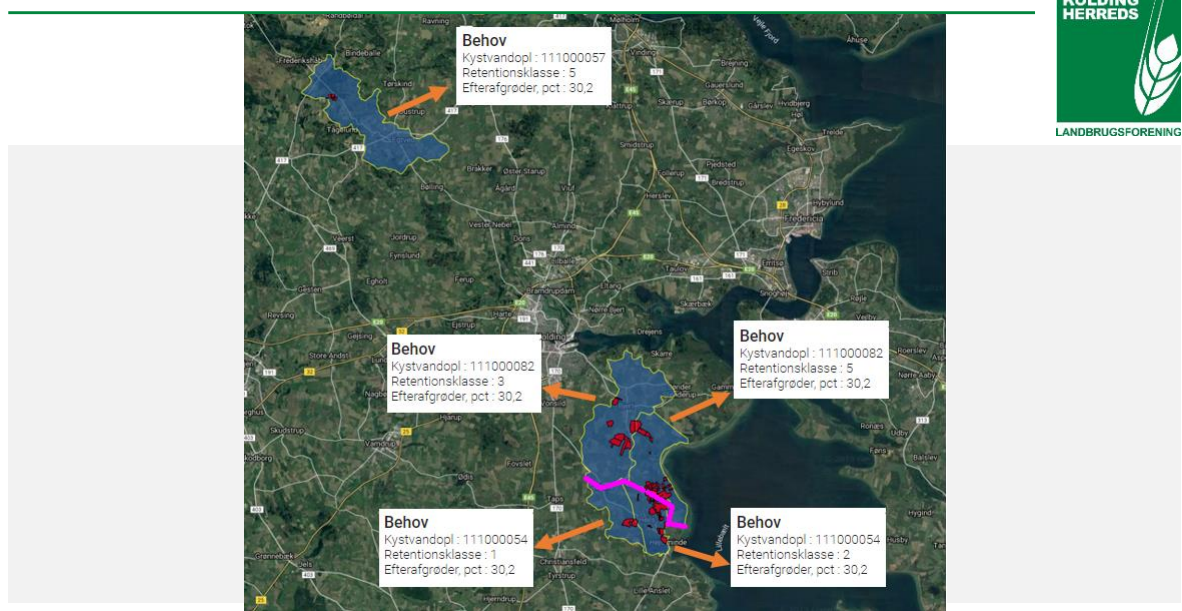
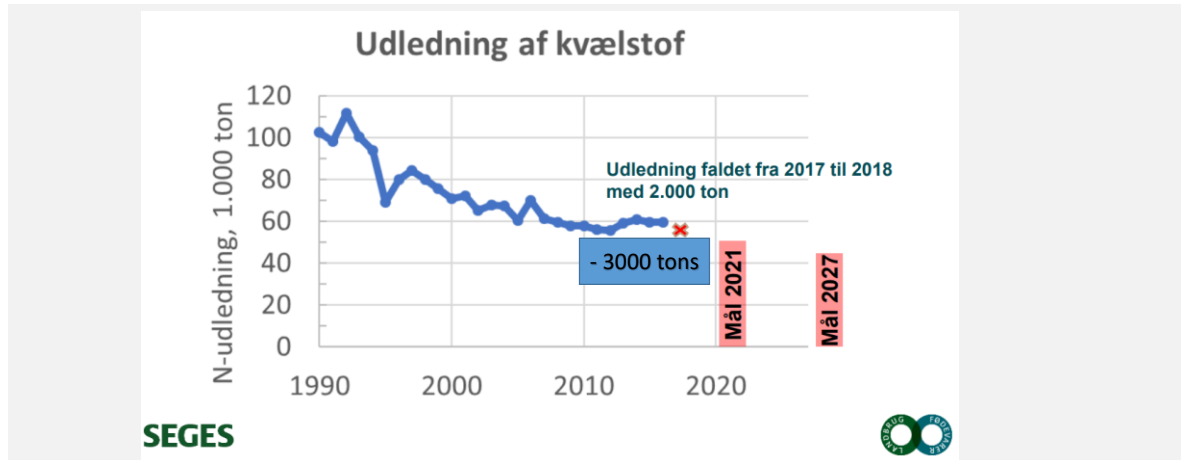


Baggrund

- Landbrugspakken
- Kravet fremrykket efter midtvejsevaluering
- I alt 384.000 ha efterafgrøder i 2020
- 6200 tons udskudt til næste vandplanperiode



Baggrund



Virkemidler

Alternativ	1 ha efterafgrøde =	Tilskud pr. ha	Så-frist	Tidligste destruktionsdato
Efterafgrøder	-	500 kr.	20. august*	20. oktober
Tidlig sået vintersæd	2 ha	250 kr.	7. september	-
Mellemafgrøder	2 ha	250 kr.	20. juli	20. september
Brak (% blomster & bestøver)	1 ha	500 kr.	1. januar	20. oktober
Brak langs vandløb & søer	0,25 ha	2000 kr.	1. januar	20. oktober
Energiafgrøder	0,8 ha	400 kr.	**	-
Nedsat N-kvote	93 kg N (under 80 kg N) 150 kg N (over 80 kg N)	Ingen	-	-

*Mulighed for udsat så-frist frem til 7. september

** Tidligst etableret i planperiode 2009-2010 – senest 31. juli 2020

Tilpasning afhænger af:

- Sandjord eller lerjord
- Over eller under 80 kg N/ha i husdyrgødning
- Kornkøber eller kornsælger
- Er der plads til flere efterafgrøder i sædskiftet
- Udbytteforskel mellem vintersæd og vårsæd
- Optimal kvælstofmængde i den enkelte mark



Tommelfingerregler

- 1:** Opfyld MFO-krav med fjernbrak eller MFO-bræmmer
- 2:** Så efterafgrøder forud for alle vårsædsmarker
- 3:** Overvej hvor meget vintersæd der forsvarligt kan sås tidligt
- 4:** Vælg brak langs vandløb/søer

Tommelfingerregler fortsat

5: Skift til vårsæd i stedet for vintersæd hvor forskellen er mindre end:

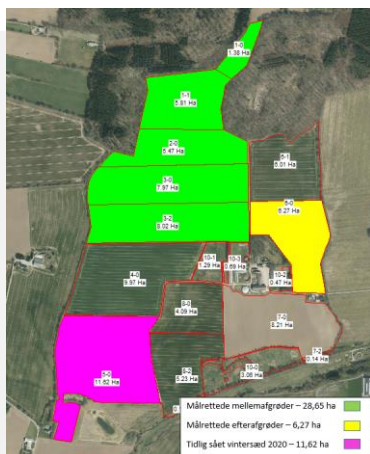
PLANTEAVLSBRUG 20 hkg/ha - SVINEBRUG: 12 hkg/ha

6: Hvis nødvendigt med sædskifteændringer for at få plads til efterafgrøder, så vælg kvotereduktion svarende til

PLANTEAVLSBRUG 10-20 % - SVINEBRUG: 10-15 %

7: Skift til vårsæd for at opfylde resterende krav.

Sådan kan det løses

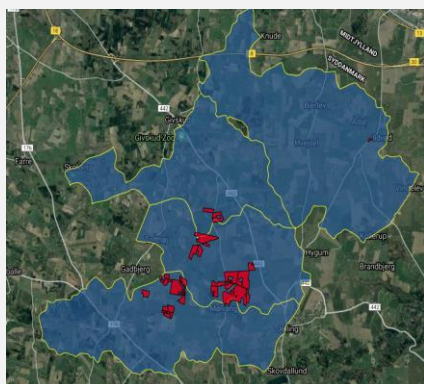


Efterafgrødegrundareal: 149 ha

Miljøfokusområder		
Udlæg og efterafgrøder	14,20 ha	4,26 MFO
Brak	3,48 ha	3,48 MFO

Målrættede eft. afgr. til		
Målrættede efterafgrøder/alternativer	41,97 ha	43,05 ha
- id: 52630769 (111000058)	41,97 ha	43,05 ha
Kystopland, mål. efterafgrøder	41,97 ha	43,05 ha
- id 111000058	41,97 ha	43,05 ha
Mgl. efterafgr til obligatorisk krav	ha	krav
Målr. areal med nedsat N-kvote	15,58 ha	2.337,00 kg N

Sådan kan det løses



Efterafgrødegrundareal: 200 ha

Miljøfokusområder		
Udlæg og efterafgrøder	28,02 ha	8,41 MFO
GLM, søer	0,03 ha	0,03 MFO
Brak	4,24 ha	4,24 MFO
2m bræmme	0,04 ha	0,06 MFO

Målrættede eft. afgr. til		
Målrættede efterafgrøder/alternativer	60,49 ha	60,38 ha
- id: 13230627 (18000061)	35,49 ha	15,68 ha
- id: 13230637 (18000061)	0,00 ha	5,97 ha
- id: 13230664 (18000061)	0,00 ha	4,60 ha
- id: 13230680 (18000061)	25,00 ha	34,13 ha
Kystopland, mål. efterafgrøder	60,49 ha	60,38 ha
- id 18000061	60,49 ha	60,38 ha

Ansøgning om tilskud



Hvis målet ikke opfyldes frivilligt...

- Kravet beregnes pr. kystvandopland
- Intet tilskud
- Landbrugerens pligt at finde ud af, om der udløses et obligatorisk krav.
- De frivilligt ansøgte virkemidler, kan fratrækkes et evt. obligatorisk krav.
- Udløser kvotetræk i 2021



Opsummering

- Ansøgningsfrist 17. april
- Ændringer er nu endnu vigtigere at få indmeldt
- Meget forskelligt fra bedrift til bedrift hvordan det løses.

Tak for
opmærksomheden
