

Kvægøkonomi aften efterår 2011

Kvægøkonomiaften KHL. 30. november 2011
Driftsøkonomi v. Ulrik Simonsen



Målet for i aften

- Prognoser / budgetter 2012
- Udfordringer i tiden der kommer
 - Kritiske faktorer
- Beslutninger at træffe de rigtige og hvordan (beslutningsproces)
- Ideer / inspiration til jeres kvægbrug



Tabel 2. Resultatopgørelse for konventionelle bedrifter med 80 - 160 køer

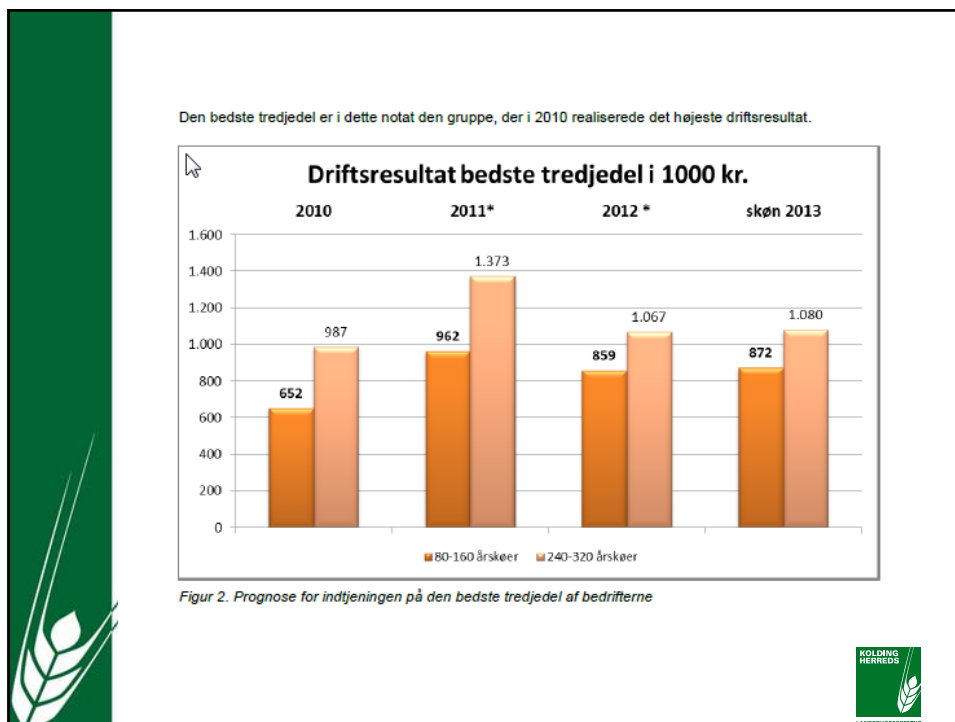
	2010	2011 *	2012 *	Skøn 2013
Produktion:				
Årskøer	122	124	127	129
Kg EK mælk pr. årsko	8.881	8.970	9.060	9.150
Hektar	123	125	128	131
	2010	2011 *	2012 *	Skøn 2013
I 1.000 kr.				
Bruttoudbytte	3.160	3.793	3.713	3.768
heraf kvæg	2.784	3.233	3.231	3.295
Stykomkostninger	-1.259	-1.474	-1.504	-1.525
heraf kvæg	-1.029	-1.219	-1.242	-1.258
Dækningsbidrag	1.901	2.319	2.209	2.243
heraf kvæg	1.755	2.014	1.989	2.037
Kontante kapacitetsomkostninger	-1.094	-1.147	-1.186	-1.215
Afskrivninger mm.	-425	-424	-413	-403
Resultat af primær drift	382	748	611	624
Afkoblet støtte	427	426	438	452
Finansieringsudgifter i alt	-861	-745	-720	-754
Driftsresultat	-53	429	328	322
Heraf værdiændringer på grovfoder og besætning	-24			
Likviditet før investeringer	203	611	504	488



Tabel 3. Resultatopgørelse for bedrifter med 240 - 320 køer

	2010	2011 *	2012 *	Skøn 2013
Produktion:				
Årskøer	274	279	285	291
Kg EK mælk pr. årsko	9.021	9.111	9.203	9.295
Hektar	213	217	222	226
	2010	2011 *	2012 *	Skøn 2013
I 1.000 kr.				
Bruttoudbytte	6.931	8.113	7.914	8.039
heraf kvæg	6.276	7.128	7.104	7.240
Stykomkostninger	-2.760	-3.209	-3.281	-3.331
heraf kvæg	-2.357	-2.764	-2.822	-2.863
Dækningsbidrag	4.171	4.904	4.634	4.709
heraf kvæg	3.919	4.364	4.282	4.377
Kontante kapacitetsomkostninger	-2.423	-2.547	-2.635	-2.709
Afskrivninger mm.	-846	-855	-824	-796
Resultat af primær drift	902	1.503	1.175	1.204
Afkoblet støtte	730	729	749	772
Finansieringsudgifter i alt	-2.130	-1.813	-1.784	-1.866
Driftsresultat	-498	418	140	111
Heraf værdiændringer på grovfoder og besætning	-55			
Likviditet før investeringer	-38	945	636	577





Budgetter 2012 – hvad viser de?

- Dækningsbidrag pr. ko 10.795
 - (9.446-14.000)
 - DB pr. kg EKM 1,25
 - Kontante Kapacitetsomkostninger
 - Procent af DB – niveauer pr. ko
 - 46% (38-54%)
 - Finansiering (3,0 – 5,5%)
 - Afskrivninger pr. ko 3.033 kr.
 - Likviditetsoverskud f. investering 2.870 kr.
 - Lille ubalance – 163 kr. pr. ko (større nedslidning end afdrag på produktionsapparat.)
 - Stor variation fra (+700 - -1200 kr. pr. ko)
- 

Udfordringer i tiden der kommer og de kritiske succesfaktorer

1. Likviditet (nr. 1)
 2. Dækningsbidrag (mælkeydelse / foder)
 3. Kapacitetsomkostninger (tilpasninger)
 4. Finansiering (renteniveauer)
 5. Kvote
- At få ting til at ske !!! / prioritering



Likviditet

- Hold mest muligt i kassen
- Og hold pengene så længe som muligt !!
 - Ny / reinvestering ?? Traktorer mm)
 - Kan det gøres ved vedligehold – udskyd hvad der kan
- Undgå lager opbygning!!!.
- Tænk cash-flow ex. Ved udvidelse med goldkoafdelinger ex. – malkekøer giver pengene. (nice to have / need to have)
- Der er ikke så mange skud i "bøssen"



Dækningsbidrag

- Mælkepriser – svingninger !!! – du kan ikke gøre noget ved det !!
- Produktionsniveauer (ydelse) – minimum gennemsnit – du vurderes som driftsleder – produktivitet
- Høj sundhed (yver / ben / dødelighed)
 - Høj tilvækst
- DB niveauer (foderpriser, selvforsyning mm. billigst mulig fodring) – udgør ca. 80%-85% af stykomkostningerne – fodereffektivitet
- Foder / mælk - nøglen



Kapacitetsomkostninger

Regnskabstal 2010 viser følgende	156 (10%) bedste	1551 (gns)
kg EKM pr. ko	9.350	8.966
	pr. kg EKM	pr. kg EKM
DB pr. kg EKM	1,80	1,74
kontante Kap.omkostninger pr. kg EKM	0,86	1,00
Kontante kap. Omkostninger i % af DB	48	57
Afskrivninger pr. kg EKM	0,35	0,39
Kapacitetsomk. I alt pr. kg EKM inkl. afskriv	1,21	1,39
Kapacitetsomkost. ialt % af DB inkl. afskriv	67	79
Resultat primær drift	0,59	0,35



Kapacitetsomkostninger – de bedste

- Energiforbrug
- God arbejdskraftsudnyttelse
 - SOP / arbejdsplaner / tænker lean / forbedringer
- Optimerer på maskinstation (gylleflyt / grovfoder mm.)
- Tænker kapacitet – vedligeholder – systematik
- Udnytter produktionsapparatet – malkestald-fodersystemer osv.
- Tilpasning af kapacitet (ro til dette mens lav rente)



Finansiering

- Kreditforening – før Pengeinstitut – maks. Afdragsfrihed /løbetid
 - Hold mest mulig likviditet hjemme i kassen – stødpude. Udskyd investeringer til det er nødvendigt ! – gummigeden – traktoren
- Kort rente før lang
 - Rente er en sen økonomiskindikator – "forpagtningsafgiften for at låne penge" – vi er der ikke endnu. Rentestigninger kræver vækst og inflation.
 - F1 lån
 - Undgå rente swaps – kun rene produkter
- Nye lån i ddk
- Risiko pengemarkederne "fryser" til som i 2008 "dyr funding" og høje bankrenter over 10%



Kvotephør 2015 -hvordan agere ??

- 1. køb af kvote
 - Regn på restoverskud til afskrivning og forrentning.
 - Hvad tror du på indtil 2015 ??
 - Hvad giver flow i virksomheden
 - Tænk likviditet
- 2. optimering m. uændret mængde
 - Salg af køer
 - Ydelse ned- mindre foder
- 3. salg af kvote – og genkøb
 - Gambling ligesom CHF



Værktøj til Fokus -prioritering

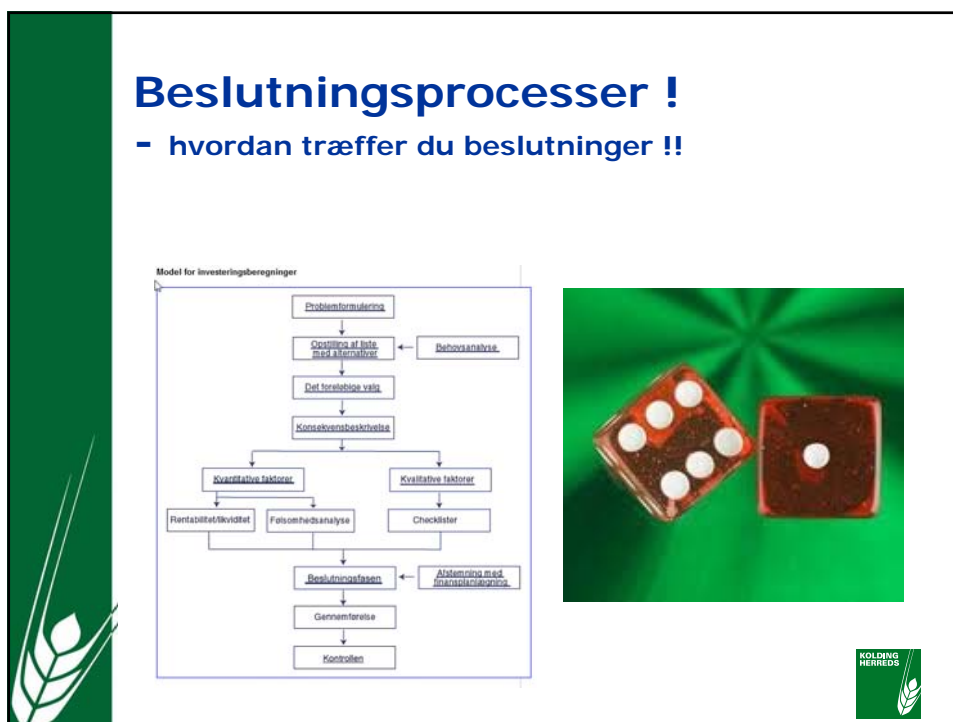
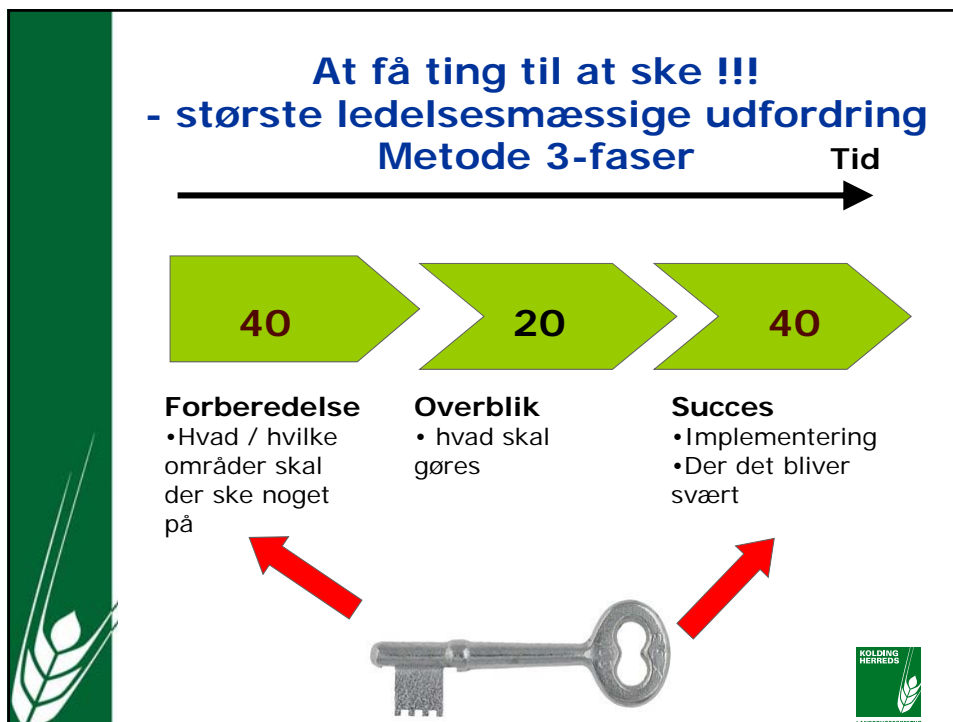
Driftsleder effekt

Fokus !!!

<ul style="list-style-type: none"> • Gødningspriser • Div. Omkostninger • Mm. 	<ul style="list-style-type: none"> • Foderforsyning • Arbejdskraft • omkostninger • DB pr. ko / pr. kg EKM
<ul style="list-style-type: none"> • Energipriser 	<ul style="list-style-type: none"> • Afsætning • Mælkepris • Renter • Miljø regulering

økonomisk effekt





Beslutning i en ideel verden - Begrebet rationalitet – sådan burde det være!

1. Klare mål – (strategi – præferencer) – har du det ??
 2. Liste m. alternativer (scenarier / konsekvenser)
 3. Konsekvens (beregninger, budgetter, følsomheder osv.)
 4. Valg af alternativ – (bedst mulige konsekvenser i forhold til værdisæt / mål)
 5. Forudsætter:
 1. Alle alternativer og deres konsekvens er kendte
 2. Konsekvenser – kan rangeres
 3. Alternativet m. højst forventet værdi bliver valgt!!!
- Nej – fordi der er omkostninger forbundet med at handle rationelt!!
 - Der er følelser involveret & uklarheder



Skraldespandsmodel

- Ikke sammenhæng mellem målsætning og beslutninger
- Strømme gennem landbrugsvirksomheden
 - Beslutningsanledninger møder (dyrlæge, rådgiver bank nabo, erfagrunder mm.)
 - Problemstillinger – hvad er det lige der opleves nu – ”er det den rigtige problem stilling”
 - Løsninger – på problemstillinger – hvad kommer først?
 - Manglende tidsmæssige ressourcer – fra beslutningstager (ejer)
- ”Det hele flyder – løsninger, problemer, anledninger og beslutningstager”
- ”i sådan en verden uden strukturelle begrænsninger (kapital ex.) – kædes løsninger og problemer sammen primært pga. deres samtidighed (tilfældigt)”
- Beslutninger – træffes tilfældigt – og uden hensyn til virksomhedens/ ejerens mål



Hvordan træffe beslutninger ?

- Kend din retning – trækker beslutningen derhen ?
- Lav grundigt beslutningsgrundlag – analyser økonomi – alternativer
- Men erkend at forudsætningerne er usikre – variable-tilfældigheder (skraldespand)
- Trykprøv dine beslutninger
 - Konen
 - Eksterne rådgivere
 - Kollegaer / bestyrelser
- Læg væk – tag frem – verdenen flytter sig
- Du skal ramme rigtigt – knap likviditet – få skud.
- Tid –tid – tid. Prioriter

