



VIDENCENTRET FOR LANDBRUG



Landbrug og Fødevarer, Planteproduktion  
og de lokale foreninger inviterer til

## Debat om planteproduktion i Danmark



VIDENCENTRET FOR LANDBRUG



## Hvordan kommer vi gennem krisen?

Torben Hansen,  
formand for Landbrug og Fødevarer, Planteproduktion



## OPGAVER FOR LF-PLANTEPRODUKTION

### Fagligt

Vi fastlægger principperne for

- Forskning og forsøg
- Faglig udvikling
- Rådgivning
- Faglig information

Vi koordineres med Videncentrets bestyrelse/direktion

### Politisk

Vi giver indspil til primærbestyrelsen.



## Dansk planteproduktions styrkepositioner, bl.a:

- Kvalitetsfoder til en stor husdyrproduktion
- Mark- og havefrø
- Sukker og kartofler
- Halm til energiformål
- Maltbyg
- Informations- og KommunikationsTeknologi
- Økologisk planteproduktion



## Dansk planteproduktions styrkepositioner slide 2




- Nyttiggørelse af forskningsresultater
- Højaktuelle og uvildige forsøg
  
- God ressourceudnyttelse
  - Meget lavt pesticidforbrug
  - Høj udnyttelse af næringsstoffer
  - God klimaperformance

5






			Forskel
Pesticidafgift	146 kr. pr. kg. aktivt stof	Ikke afgift	<b>445 mio. kr.</b>
Jordskat	I gennemsnit 327 kr. pr. ha	I gennemsnit 150 kr. pr. ha	<b>528 mio. kr.</b>
CO2-afgift	254 mio. kr.	Mindre end i DK	<b>Præcise beløb endnu ukendt</b>



		Forskel
 Kvælstofnormer (vinterhvede)	Norm: 170 kg. N pr. ha.	Norm: 200 kg. N pr. ha. <b>600 mio. kr.</b>
Grønne marker og efterafgrøder – i dag	120.000 ha. efterafgrøder	Frivillig efterafgrøder <b>30 mio. kr.</b>
Efterafgrøder – efter Grøn Vækst	+ 190.000 ha. efterafgrøder	Frivillig efterafgrøder <b>187 mio. kr.</b>
Husdyrgødning – regler v udbringning	Tilladt fra 1. feb. til høst	Tilladt fra 1. feb. til 1. nov. <b>100 mio. kr.</b>

16. juni 2010

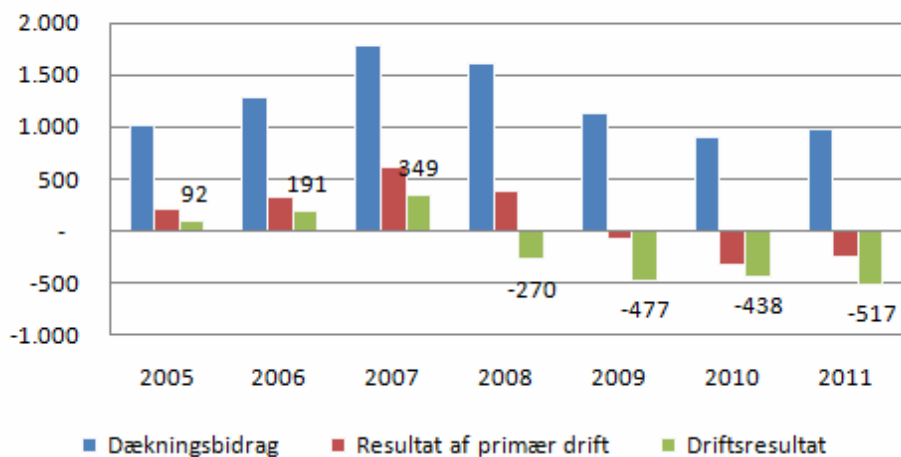


		Forskel
 Særlige momsregler	Betaling af fuld moms	Fritagelse for momsregnskab <b>400 mio. kr.</b>
Antal dyreenheder per ha.	1,4 DE per ha.	1,7 DE per ha. <b>100 mio. kr.</b>
Regionalt tilskud til staldrenovering	Intet	30 pct. af udgiften <b>~ 50 mio. kr.</b>

16. juni 2010



## Alle planteavlsbedrifter

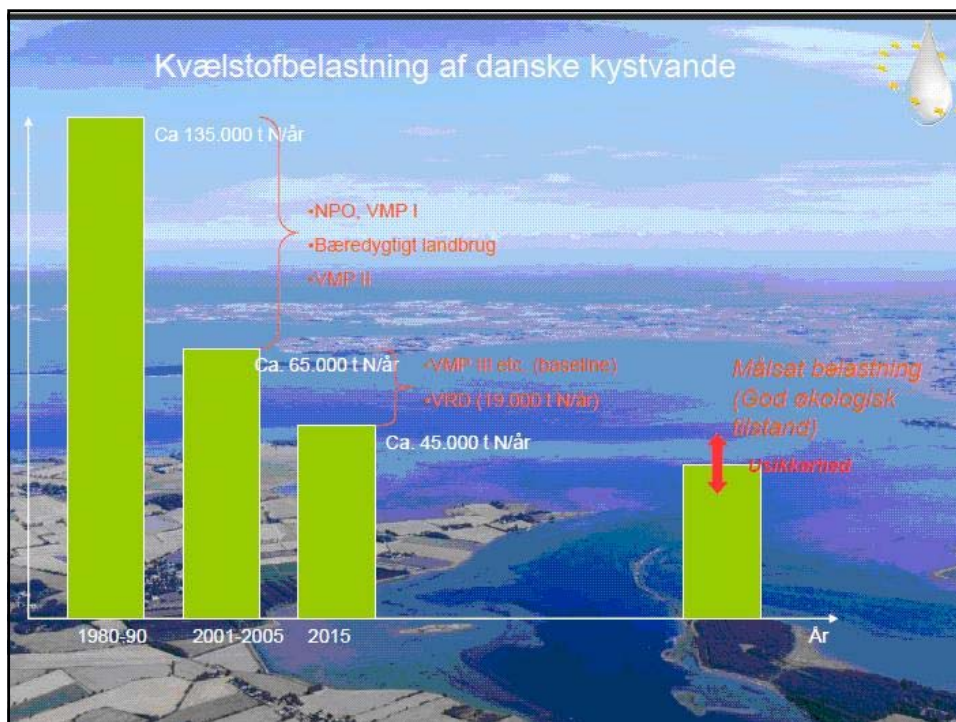




## GRØN VÆKST UDMØNTES I VANDPLANERNE, BL.A.

- Ingen "overflytning" af kvælstof fra arealer, der går ud af drift
- Øgede krav om efterafgrøder
- 10 m randzoner
- Forbud mod jordbearbejdning om efteråret
- Etablering af vådområder og mere natur
- Omsættelige kvælstofkvoter
- Øgede - og differentierede afgifter på pesticider
- Restriktioner mht. markvanding
- Dårligere (bedre!) vedligeholdelse af vandløb
- Frilægning af rørlagte vandløb

11

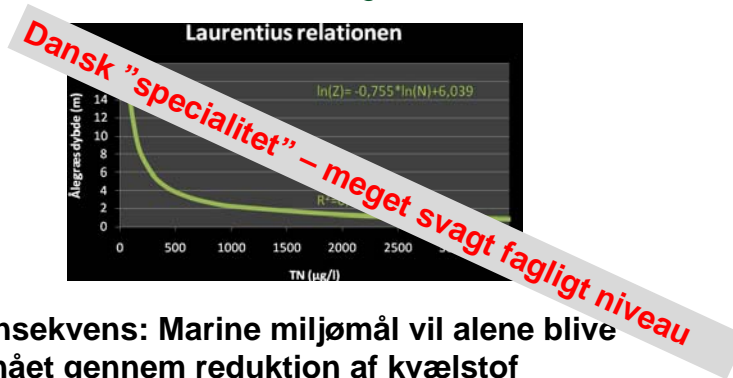




## "ÅLEGRÆS-VÆRKTØJET"

Betegnelsen for 2 relationer

- relationen mellem N-konc. og ålegræsdybde (laurentius)
- relation mellem N-tilførsel og N-konc.

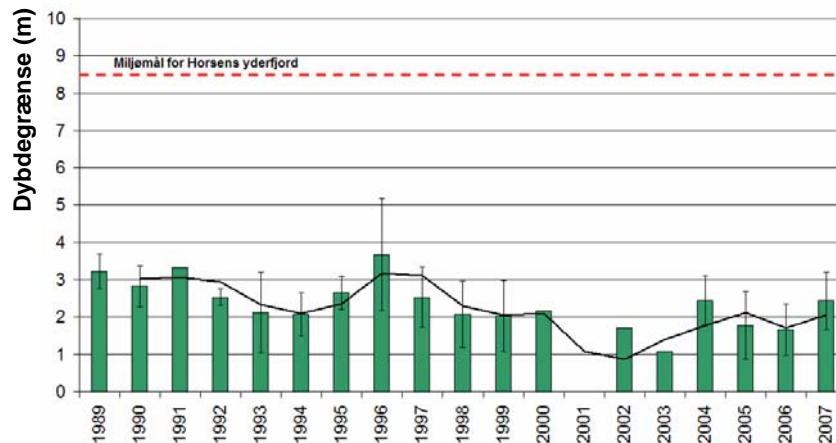


**Konsekvens: Marine miljømål vil alene blive opnået gennem reduktion af kvælstof**



## ÅLEGRÆSSETS DYBDEUDBREDELSE

Horsens yderfjord





## ANDET END KVÆLSTOF BETYDER NOGET:

- Fosfor
- Fosforophobninger i havbund – gamle skader
- Fiskeri
- Muslingeskrab
- Fysiske ændringer – fjernelse af sten mm.
- Klimaændringer

Modeller skal indeholde alle betydende parametre



## HVIS DET VIRKELIG ER SAMFUNDSØKONOMISK FORNUFTIGT AT "GRIBE IND", SKAL DET SKE VED AT:

Udnytte omkostningseffektive metoder først, f.eks.

- Stenrev
- Våde enge
- Minivådområder m.v.



**DLBR LandbrugsInfo**

Byggeri Får Fjerkræ Heste IT Jura Kvæg Ledelse Maskiner Miljø Pelsdyr **Planteavl** Svin Tværfagligt Uddannelse

Planteavl

Afgroeder  
Blavl  
Bioenergi  
GlobaGAP  
Gødskning  
Havebrug  
Jordbearbejdning  
Jordbund  
Landsforsøg og resultater  
Miljø

Du er her: LandbrugsInfo > Planteavl > Plantekongres

### Plantekongres 2010 - produktion, miljø og natur

**Stort fremmøde på Plantekongres 2010**  
Over 1.800 mennesker mødte op i Herning Kongrescenter den 12.-14. januar for at deltage i Plantekongres 2010.  
Vi håber, alle har haft en god kongres og vil gerne opfordre jer til at sende ris og ros på det evalueringsskema, I har modtaget på en mail. Stor tak til indlægsholderne, som bidrog med masser af gode indlæg, og til tilhørerne som med spørgsmål og kommentarer sørgede for gode debatter.

På Landsplanteavlsmødet fremlagde vi en langt bedre plan.

## MINDRE KVÆLSTOF TIL MILJØET

	Areal	Tusind t N
Undervurdering af Vandmiljøplan III		6
Biogas, randzoner, økologi		5
Ændret drift af lavbundslande	75.000 ha	3
Våde enge	13.500 ha	2
Mini-vådområder	1.000 ha	1
Energiafgrøder	150.000 ha	2
I alt		19

I virkeligheden er det miljøtilstanden, der skal forbedres. Kvælstofækvivalenter er derfor en bedre målestok end blot kvælstof.



## DET SKAL RETTE ØKONOMIEN I PLANTEAVLEN OP (1)

- Vi skal have produktionen af korn til at svare til den indenlandske efterspørgsel. (Vil øge kornprisen med måske 15 kr./hkg, og dermed fjerne halvdelen af underskuddet på planteavlsbrugene)
- Derfor skal arealanvendelsen ændres på måske 2- 400.000 ha. Bl.a. til flerårige energiafgrøder
- Vi skal indgå aftaler med varme- og el-sektoren om afsætning af vore energi-afgrøder til en fornuftig pris.

19



## DET SKAL RETTE ØKONOMIEN I PLANTEAVLEN OP (2)

- Vi skal have gang i produktionen af bioethanol og udnytte biproduktet herfra (DGS) som det attraktive og proteinrige foder, det er.
  - Politikerne hungrer efter nye arbejdspladser i Udkantsdanmark
- Vi skal kende udbyttepotentiallet i f.eks. energpil.
  - AgroTech udfører denne opgave for Videncentret.

20



Grøn Vækst er en urimelig og overvældende samling af restriktioner for dansk landbrug

- Der er overhovedet ikke foretaget beregninger af de økonomiske konsekvenser for landbruget
- Ingen andre EU-lande har lagt op til noget så vidtgående
- I de andre EU-lande har man slet ikke lavet så detaljerede planer for indgreb over for landbruget.



Klare krav

- Planteproduktion på fuld kraft
- Ikke flere generelle reguleringer
- Væk med efterafgrødekravet m.m.
- Justering af normsystemet så mulighed for optimal gødskning
- Miljø- og naturindsatsen skal ske via målrettede tiltag.