



## Brødr. Ewers A/S



### Faktiske Forhold:

- En af Danmarks ældste familievirksomheder
- Omsætning: Ca. 850 mio i 2010
- Heraf eksport < 10% - dog stigende
- Medarbejdere: Ca. 100
- Investeringer ca. 25 mio i 2009, 15 i 2010, 10 i 2011
- Omsætningen er steget fra ca. 200 mio i 2002 til 850 mio i 2010



**Øvrige aktiviteter:**

- Gødningsfabrik
- Fedtanlæg
- Aminosyrefabrik
- Landbrug i Ukraine
- Korn- og foderstofforretning i Ukraine
- Havneanlæg i Letland
- Bryggeri i Sønderborg
- Svineprojekt i Kina



**EFFEKTIVT  
LANDBRUG**  
- LANDBRUGETS UAFHÆNGIGE AVIS

**hver dag...**

**weekend**

**Lavere rente**  
Renteudviklingen vil være for nedadgående i den kommende tid, vurderer Svend Jørgen Jensen fra Finanshuset Demetra A/S. Derfor opfordrer han til, at man beholder sine korte variable F3 Lån.

**Dyb uenighed om foderprisernes udvikling**  
Råvareanalytikere er fundamentalt uenige om de kommende måneders prisudvikling på korn og foder.


**Ekstremt små lagre**  
Modsat Klaus Malmgren Ravn, anser Palle Jakobsen verdenslagrene for at være ekstremt små. Det er en væsentlig begrundelse for hans vurdering om, at priserne vil stige.

**De globale lagre med andet korn (foderkorn) bliver således de mindste siden 1974 og de amerikanske majs lagre har ikke været mindre siden 1990'erne. De amerikanske lagre med sojabønner kan kun dække 14 dages forbrug og på samme måde er de globale lagre med vegetabiliske olier de mindste siden 1974, lyder det fra Palle Jakobsen.**

**Skal bredden koste 180 eller 90 kroner?**  
Der er dyb uenighed blandt analytikerne, når det gælder den fremtidige prisudvikling på korn og foder. Spørger man cheføkonomen Klaus Malmgren Ravn, AgroMarkets, så er kornmarkedet i stor tæne for et deklinet sammentrend.

**Glimrende**

www.effektivtlandbrug.dk  
18. juni 2011  
nr. 114 / 42. årgang  
Løssalg 10 kr.





**Markedskommentar**  
Onsdag den 22 juni 2011

**CHICAGO-BØRSEN sluttede den 21-06-2011**

Sojaskrå		Natmarked: Sojaskrå er pt. op med usd 0,20 per short ton.
Sommer 2011	Plus US \$ 1,70 pr. Shortton	
Efterår 2011	Plus US \$ 1,10 pr. Shortton	

**NYHEDER – Sojakomplekset**

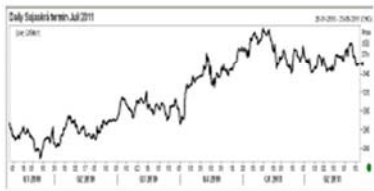
- CBOT læstede modstands niveau i opadgående retning. Markedet var op med 5,00 USD kort efter åbningen men lukkede kun op med USD 1,10 til 1,70 per short ton.
- Rygter om at Kina søger ny høst majs fra USA.
- Kina fortsat aktiv køber i Syd-Amerika af sojabønner
- Svagere USD ovenpå tids afstemning i Grækenland.
- Vejrudsigter for midt vesten peger mod et muligt høj tryk de kommende uger → varmt vejr.
- Usikkerhed vedr. omfang af opplantning pga. af meget nedbør i nogle områder af midt vesten.
- Kinas lager kapacitet af vegetabiliske olier er opgjort til 14 mio mt → ca. 50 % af et års forbrug.
- Kinas lager kapacitet af korn er opgjort til 380 mio → ca. 70 % af et års forbrug. (Kilde Peoples Daily).
- Svinepriser i Kina steg 4,8 % sidste uge og 1,6 % ugen før.
- "Svag" lukning i Chicago i aftes indikerer fortsat ry i nedadgående retning. Forventer test af 340,00 – 345,00 niveau.

**FONDENES AKTIVITET**

	Onsdag kontrakter, stk.	Position Long, kontrakter, stk.	Position sidste uge Long, kontrakter, stk.
Sojabønner	4.000 købt	54.659	
Sojaoile	1.000 købt	33.851	
Sojaskrå	3.000 købt	35.493	

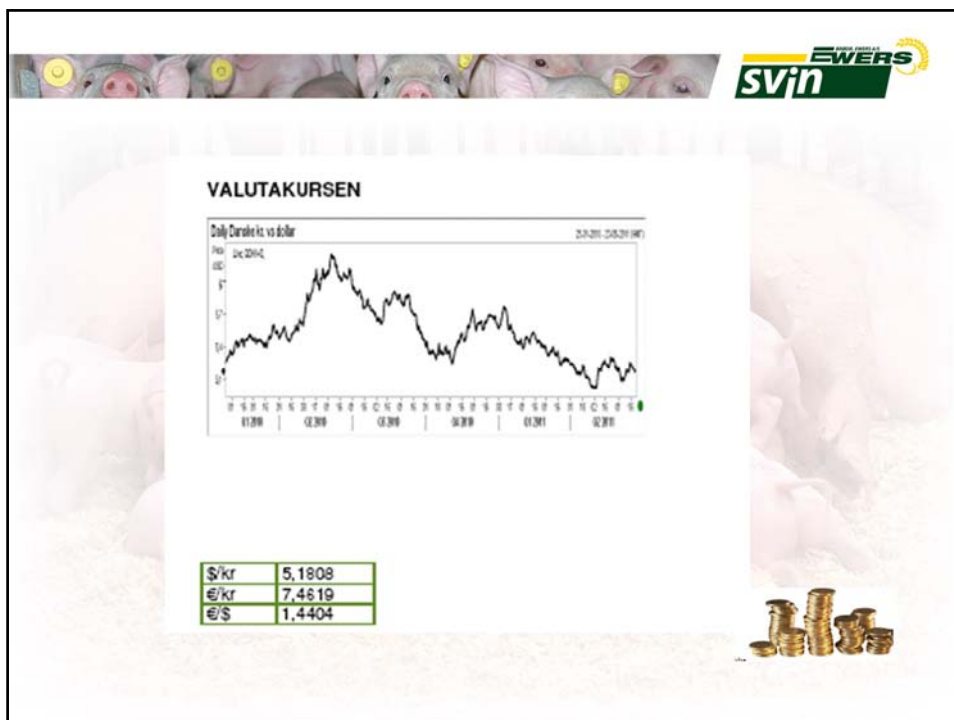
**PRISUDVIKLING (Termin: Juli 11)**



Figur: CBOT i dollar pr. shortton

**PRÆMIE FRA ARGENTINA**

	Notering i dag	Sidste uge
Juli 2011	-26 \$ shortton	-26 \$ shortton
Aug/sept 2011	-19 \$ shortton	-19 \$ shortton
Okt/dec 2011	-7 \$ shortton	-6 \$ shortton



### USDA – Erntezustandsbericht per 12. Juni 2011

#### Sojabohnen

	12.06.11	05.06.11	12.06.10	Schnitt der letzten fünf Jahre
<b>Sehr gut</b> <small>excellent</small>	10 %	k.A. %	15 %	
<b>Gut</b> <small>good</small>	57 %	k.A.%	58 %	
<b>Befriedigend</b> <small>fair</small>	28 %	k.A.%	22 %	
<b>Schlecht</b> <small>poor</small>	4 %	k.A.%	4 %	
<b>Sehr schlecht</b> <small>very poor</small>	1 %	k.A.%	1 %	
<b>Sojabohnen gesät</b> <small>Soybeans planted</small>	87 %	68 %	90 %	89 %
<b>Sojabohnen aufgel.</b> <small>Soybeans emerged</small>	64 %	44 %	78 %	76 %

