

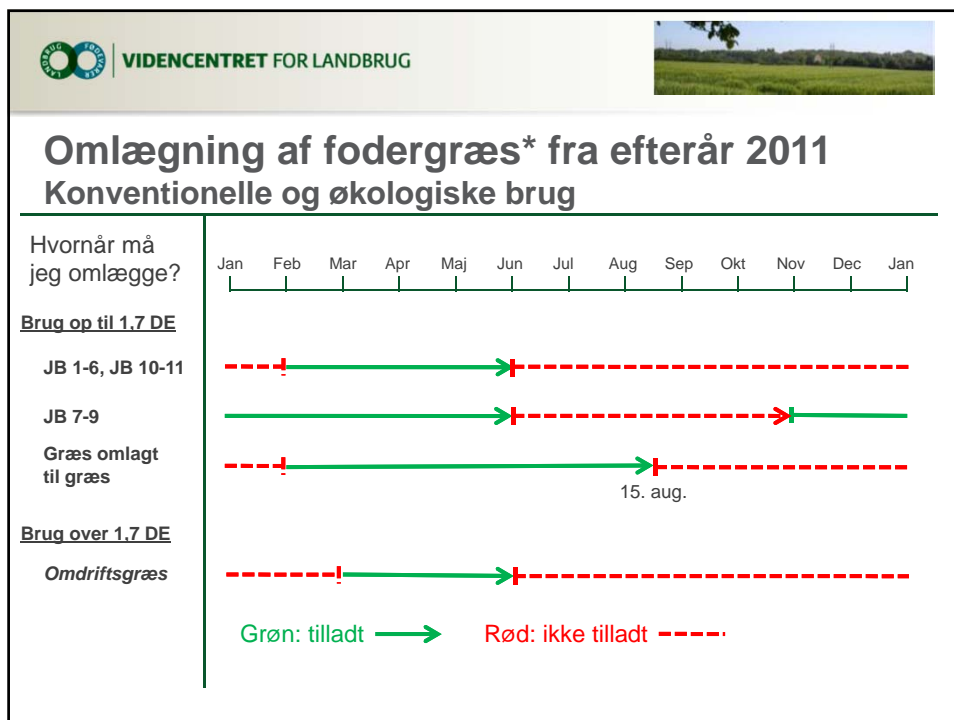
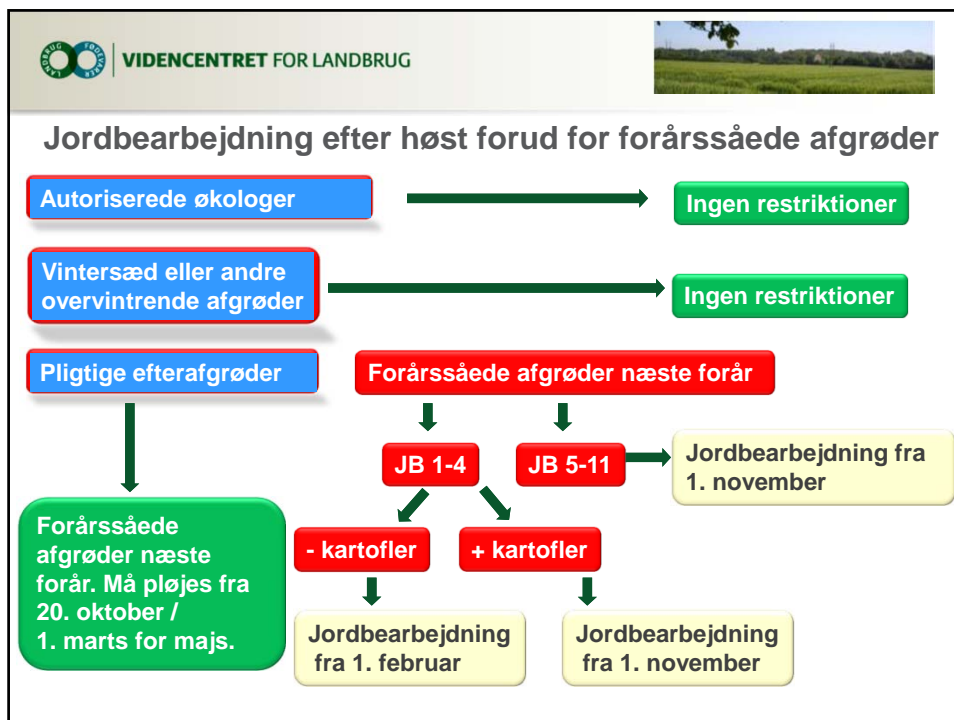
## Aktuelt nyt om vandplanerne for KHL

v/planteavlskonsulent  
Aksel Ravn



### Hvad er der "tilbage" i vandplanerne

Virkemidler af generel karakter:	ha	N t/år	P t/år
Neutralisering af kvælstofeffekt ved byudvikling m.v.		1.008	
Ingen jordbearbejdning i efteråret	110.000	739	18
Forbud mod pløjning af fodergræsmarker i visse perioder	15.000	230	
Efterafgrøder i stedet for vintergrønne marker	50.000	690	
Randzoner	53.400	2.561	160
<b>Sum generelle virkemidler</b>		<b>5228</b>	<b>178</b>
<b>Mårettede virkemidler:</b>			
Vådområder	10.061	1.132	
Yderligere efterafgrøder	140.226	1.950	
Ådale	3.000		30
Øvrige virkemidler (Omsættelige kvoter)		10.000	



## Efterafgrøder

- Generelle krav: Bortfald af mulighed for at erstatte efterafgrøder med grønne marker fra efteråret 2011 (denne planperiode)
- Målrettede efterafgrøder (140.000 ha) Forventes gældende fra efteråret 2012. Placering bestemmes centralt).
  - Maks. 23 pct. ekstra efterafgrøder



## Etablering af pligtige efterafgrøder

- Almindelige driftsmæssige principper
- Der må ikke anvendes spildfrø
- Efterafgrøden skal sås, etableres og passes som en afgrøde, der skal høstes
- Det gælder: såtidspunkt, såteknik, udsædsmængde, omsåning etc.



## Flere efterafgrøder – fra 2010/2011 5 alternativer til efterafgrøder

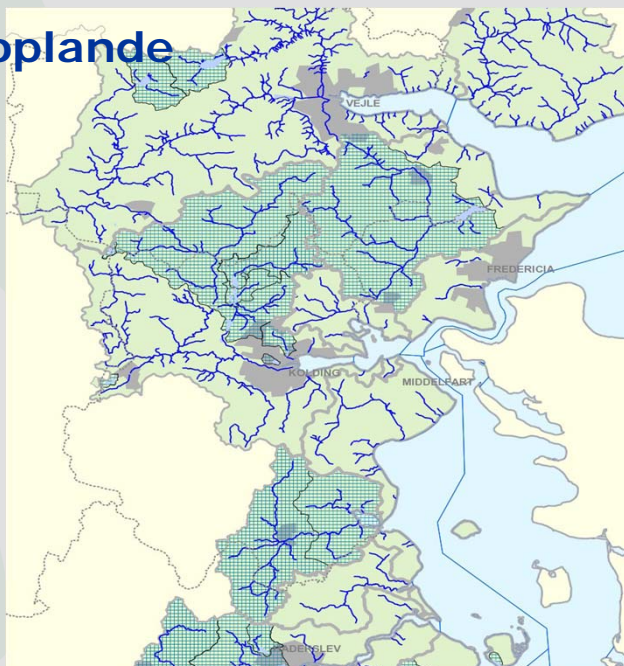
1. Overførsel til andre ejendomme
2. Mellemafgrøder
3. Reduktion af normen
4. Etablering af flerårige energiafgrøder
5. Gylleseparering + afbrænding af fiber

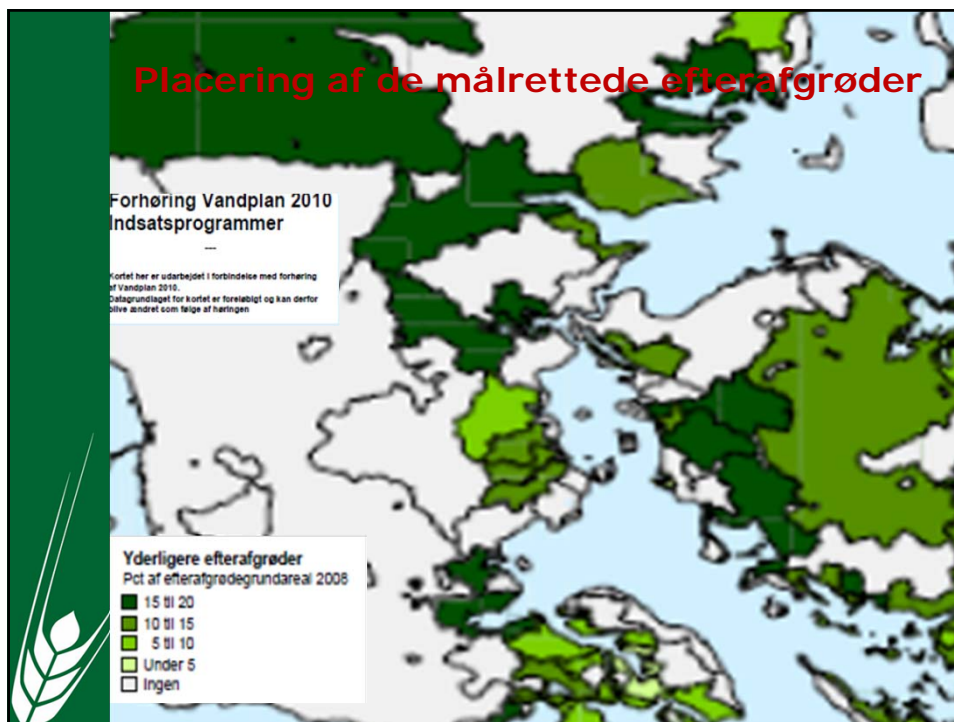
Alternativerne **skal** tilmeldes i Fællesskema senest den 27. april 2011 med oplysninger om

- Antal ha efterafgrøder der skal erstattes
- Hvilke af de 5 alternativer, som du ønsker at erstatte efterafgrøder med
- Framelding/ændringer før den 20/8 2011



## Søoplände





## Randzoner –forventede regler

- Randzonerne skal etableres senest ...
- Langs alle vandløb og søer. Vandløb, der er vandførende i hovedparten af året.
- Max. 3 pct. randzoner på arealet. Hvis 3 pct. overskrides formindskes bredden relativt.
- Randzoner må afgræsses og slættes, men ikke gødskes, sprøjtes mv.

